



POHJOIS-KARJALAN  
**MUSEOKESÄ**

---

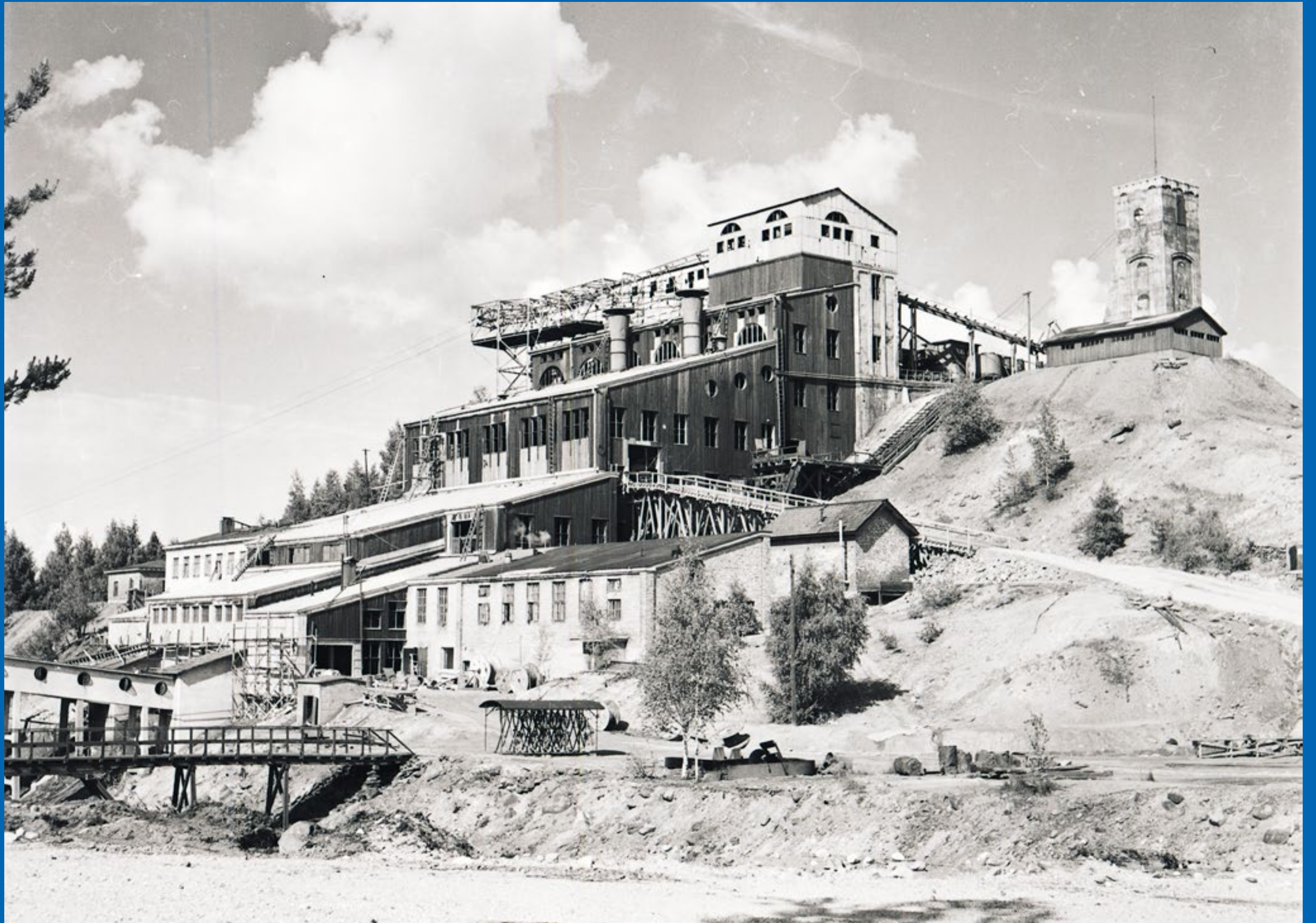
2026

OUTOKUMPU LIEKSA LIPERI YLÄMYLLY  
VALTIMO TOHMAJÄRVI ENO KITEE  
JUUKA NURMES ILOMANTSI  
KIIHTELYSVAARA POLVIJÄRVI  
KESÄLAHTI KONTIOLAHTI KONTIORANTA  
PAIHOLA RÄÄKKYLÄ HEINÄVESI JOENSUU

<b>OUTOKUMPU</b> .....	<b>4</b>
<b>LIEKSA</b> .....	<b>5</b>
<b>LIPERI</b> .....	<b>7</b>
<b>YLÄMYLLY</b> .....	<b>9</b>
<b>VALTIMO</b> .....	<b>10</b>
<b>TOHMAJÄRVI</b> .....	<b>13</b>
<b>ENO</b> .....	<b>16</b>
<b>KITEE</b> .....	<b>17</b>
<b>JUUKA</b> .....	<b>18</b>
<b>NURMES</b> .....	<b>20</b>
<b>ILOMANTSI</b> .....	<b>22</b>
<b>KIIHTELYSVAARA</b> .....	<b>24</b>
<b>POLVIJÄRVI</b> .....	<b>25</b>
<b>KESÄLAHTI</b> .....	<b>27</b>
<b>KONTIOLAHTI</b> .....	<b>28</b>
<b>KONTIORANTA</b> .....	<b>29</b>
<b>PAIHOLA</b> .....	<b>31</b>
<b>RÄÄKKYLÄ</b> .....	<b>32</b>
<b>HEINÄVESI</b> .....	<b>35</b>
<b>JOENSUU</b> .....	<b>38</b>

**INFORMATION IN  
ENGLISH IS NOW  
AVAILABLE  
ONLINE!**

**Read more**



# OUTOKUMPU

## VANHA KAIIVOS JA KAIIVOSMUSEO

Kaivosmiehenpolku 2, Outokumpu

Puh. 044 755 9223 / myynti@vanhakaivos.com

[www.vanhakaivos.com](http://www.vanhakaivos.com)

Vanhan kaivoksen historiallinen miljö kutsuu kävijöitä. Kaivosmuseon kesänäyttelyissä käsitellään kaivosvesiä ja nouseaan korkeuksiin valokuvaaja Antero Tenhusen upeissa kuvissa Keretin tornista. Rikastamisen saloja tutkitaan rinnerikastamossa. Viileässä museotunnelissa koet kaivosmiesten työn aidot olosuhteet. Jännittävät, kookkaat kaivoskoneet ovat alueella tutkittavina. Lapsille SUURI leikkipuisto Lasten Kaivos.

Avoinna: 1.6.-30.8. klo 10-17, suljettu 19.6.-20.6.

Lisätiedot ja lippujen hinnat verkkosivuilta.  
Museokortilla pääsy koko alueelle.



[Vieraile kotisivulla](#)



# LIEKSA

## PIELISEN MUSEO

Pappilantie 2, Lieksa

Puh. 040 1044 151 / [museo@lieksa.fi](mailto:museo@lieksa.fi)

[www.pielisenmuseo.fi](http://www.pielisenmuseo.fi)

Olavi Martikainen – Viimeinen boheemi -näyttely 27.5.–30.9.2026. Näyttely esittelee erikoislaatuisten lieksalaislähtöisen taidemaalarin teoksia ja elämää.

Kesäkaudella on avoinna ulkomuseo, jonka 70 rakennusta Pielisen Karjalan alueelta muodostavat Suomen toiseksi suurimman ulkoilmamuseon.

Avoinna 15.5–15.9. joka päivä klo 10–18, suljettu 19.6. Vapaa pääsy ulkomuseoon 18.5, 3.6 ja 26.8. Liput: Yhteislippu Olavi Martikainen – Viimeinen boheemi -näyttelyyn ja ulkomuseoon: 16 € / 14,5 € / 0 €.

Opastukset joka päivä klo 10:30, 13 ja 16, 3 € / hlö. Katso kaikkien lipputuotteiden hinnat verkkosivuiltamme.



[Vieraile kotisivulla](#)



## EVA RYYNÄSEN TAITEILIJAKOTI PAATERI

Paateri 21, Vuonisjärvi

Puh. 040 1044 055 / juurtenaika@proton.me

[www.pielisenmuseo.fi/paateri](http://www.pielisenmuseo.fi/paateri)

Puuta rakastaneen kuvanveistäjä Eva Ryynäsen taiteilijakotiin kuuluvat tunnelmalliset taiteilijakoti, ateljee, Paaterin kirkko ja galleriakahvila metsän siimeksessä. Paateri on ainutlaatuinen museokohde, jonka keskiössä ovat Ryynäsen veistokset ja hänen matkansa maatilán tytöstä yhdeksi Suomen tunnetuimmaksi kuvanveistäjäksi.

Avoinna: 15.5.–15.9. joka päivä klo 10–18,  
19.6. suljettu.

Liput: 11 € / 9 € / 0 tai Museokortilla.

Opastukset sisältyvät pääsylipun hintaan.

Vapaa pääsy Paaterin juhlatiikonloppuna 13.6.–  
14.6., sekä Evan ja Paavon päivänä 15.6.



[Vieraile kotisivulla](#)



# LIPERI

## TÄHKÄ – LIPERIN MAASEUTUMUSEO

Koulukuja 1, Liperi

Aukioloaikoina puh. 050 341 8253,

muulloin puh. 040 524 9275 tai 045 131 5156

[www.liperi-seura.fi](http://www.liperi-seura.fi)

Museoalueella on useita tutustumiskohteita: Tähkä-hallin pysyväisnäyttely Sähkö – virtaa maaseudulle, maatalousmuseo ja vaunuvaja, Enwald-museo, Tuomelan tupa, kuntatupa sekä apteekki- ja sairaalamuseo.

Kesän vaihtuvat teemat:

- Suomenhevonen - monipuolinen kumppani
- Liperin Kokkoveikot esittelee toimintaansa

Avoinna: 16.6.–8.8. ti–la klo 12-17,  
juhannuksena suljettu.

Ryhmille järjestämme tilausopastuksia myös museokauden ulkopuolella.

Liput: 5 €, sisältää opastuksen, lapset alle 15 v. ilmaiseksi, ryhmät 15–30 henkilöä 50 €.

[Vieraile kotisivulla](#)



## **KOMPERON KOTISEUTUMUSEO**

Kontkalantie 33, Viinijärvi

Puh. 045 257 3449

[www.komperonmuseo.fi](http://www.komperonmuseo.fi)

Komperossa voi tutustua talonpoikaiskulttuurista kertovaan kotiseutumuseoon poikkeuksellisen kauniin koskimiljööön äärellä.

Avoinna: 18.6.–9.8. to–su klo 12–18,  
juhannuspäivänä suljettu.

Liput: 3 €, alle 15-v. ilmaiseksi.

[Vieraile kotisivulla](#)



# YLÄMYLLY

## AUTOMUSEO MYLLYN VANHAT AUTOT

Ylämyllyntie 87 b, Ylämylly  
Puh. 040 556 8830 ja 0400 513 110  
mika.hirvonen@autovari.com  
[www.automuseo.info](http://www.automuseo.info)

Museomme on Suomen suurin yksityinen automuseo. Näyttelyssämme on yli 400 erilaista ajoneuvoa, joista suurin osa on henkilöautoja. Lisäksi museossamme on moottoripyöriä ja mopoja yli 150 kpl sekä kuorma-autoja ja traktoreita. Näkemisen arvoinen on myöskin mittava pienoismallikokoelmamme.

Avoinna 13.6-16.8. klo 11-17.  
Juhannusaattona sekä -päivänä suljettu.

Liput: Aikuiset 10 €, lapset/eläkeläiset 6 €.

[Vieraile kotisivulla](#)



# VALTIMO

## PUUKOULU

Jukolankuja 10, Valtimo  
[www.valtimoseura.com](http://www.valtimoseura.com)

Valtimon Puukoululla esitellään osuustoiminnan, marttojen ja palokunnan historiaa.

Veistoluokassa on tänä kesänä Valtimon kouluista kertova näyttely. Monipuolisen kokonaisuuden kruunaa uusittu kesäkahvila.

Avoinna: 23.6.–8.8.2026 ti-pe klo 11-17 ja la klo 10-14.

Vapaa pääsy.

## OMATOIMIMUSEO

Kunnantie 1, Valtimo  
[www.valtimoseura.com](http://www.valtimoseura.com)

Museo esittelee Valtimon historiaa ammattien kautta.

Uutuutena monipuolinen apteekkiosasto.

Avoinna: ma-to klo 9-15, pe klo 9-14 tai kirjaston auki ollessa.

Vapaa pääsy.

# MAKASIINIMUSEO

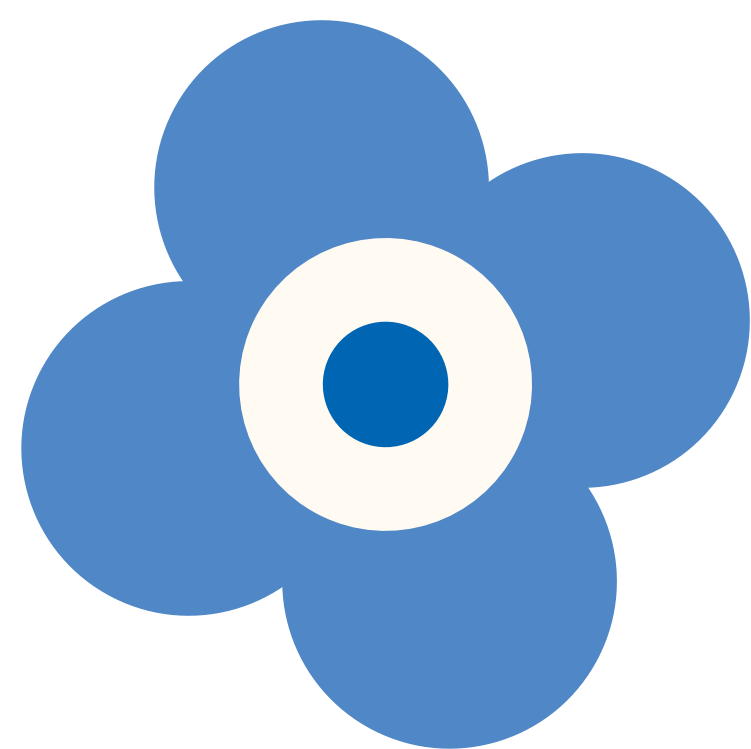
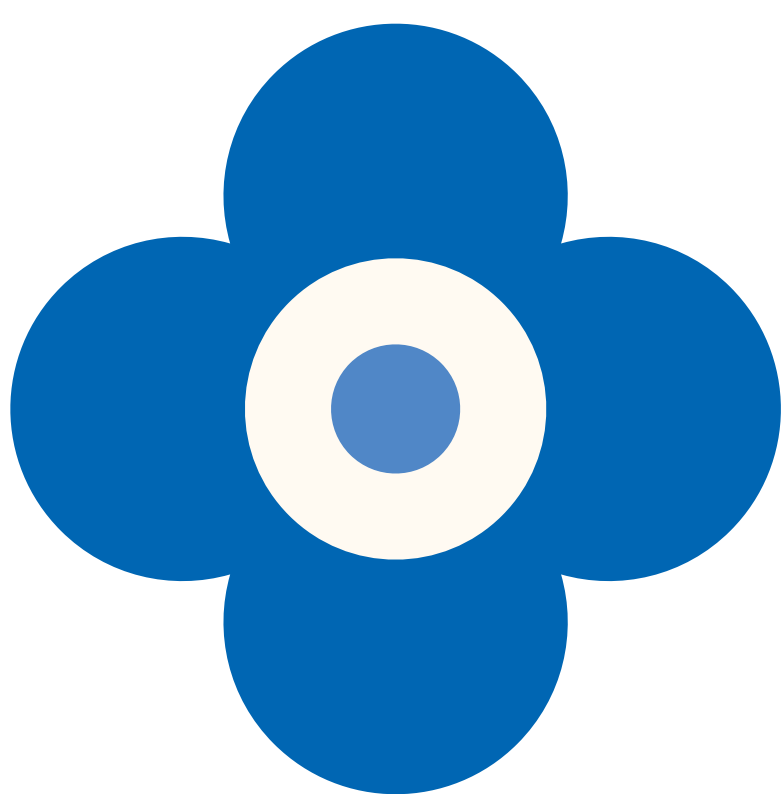
Keskuskatu 60, Valtimo  
[www.valtimoseura.com](http://www.valtimoseura.com)

Viljamakasiinissa on esillä talonpoikaisesineistöä 1900-luvun alkupuolelta ja mm. metsäkonekoulun vanhoja moottorisahoja. Kesäopas kertoo esineistä ja makasiinirakennuksesta.

Avoinna: 30.6.–18.7.2026 ti-pe klo 11-17 ja la klo 10-14.

Vapaa pääsy.

[Vieraile kotisivulla](#)





## MURTOVAARAN TALOMUSEO

Murtovaarantie 260 A

Puh. 045 1382705 / Wilma Klippel

[www.murtovaara.com](http://www.murtovaara.com)

Suomen ainoassa vaara-asutusmuseossa tutustutaan tilan historiaan asiantuntevan oppaan johdolla. Puolen kilometrin kävely parkkipaikalta tuohikattoisten hirsirakennusten reunustamaan pihapiiriin on kuin siirtymä menneeseen aikaan. Perinnekurssit päivittyvät nettisivuille!

Avoinna 27.6.–2.8.2026 ke-su klo 12-18.

Ryhmille avoinna tilauksesta myös muina aikoina.

Liput: Opastus ja kahvit 12€, lapsille pulla ja mehu 4€.

[Vieraile kotisivulla](#)



# TOHMAJÄRVI

## TOHMAJÄRVEN MUSEOALUE

Kirkkotie 14, Tohmajärvi

Puh. 050 363 6154, 0400 626 875

info@tohmajarviseura.fi

[www.tohmajarviseura.fi](http://www.tohmajarviseura.fi)

### **Nymanin koti- ja apteekkimuseo**

Apteekkari K.J. Nymanin perheensä kodiksi ja apteekiksi 150 v. sitten rakennuttama Nymanin talo on Tohmajärven museoalueen sydän. Opastetut kierrokset tunnin välein.

Nymanin talo juhlatuulella -näyttely.

**Renkitupa:** Katri Helena -näyttely

**Nymanin aitta:** Maiju Lassila 150-v. juhlanäyttely, Kuppauksesta kanylointiin -näyttely

### **Pitäjänmuseo**

"Karjalan kuningas" Gabriel Walleniuksen vau-nuliiteri 1700-luvulta: Tohmajärven pitäjän historiaa ja esineistöä.

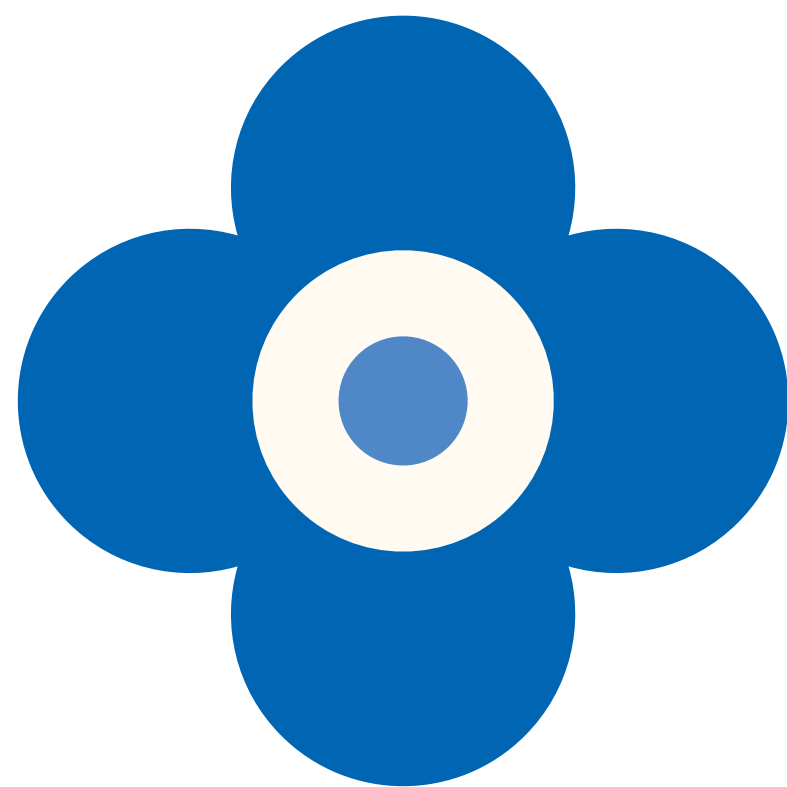
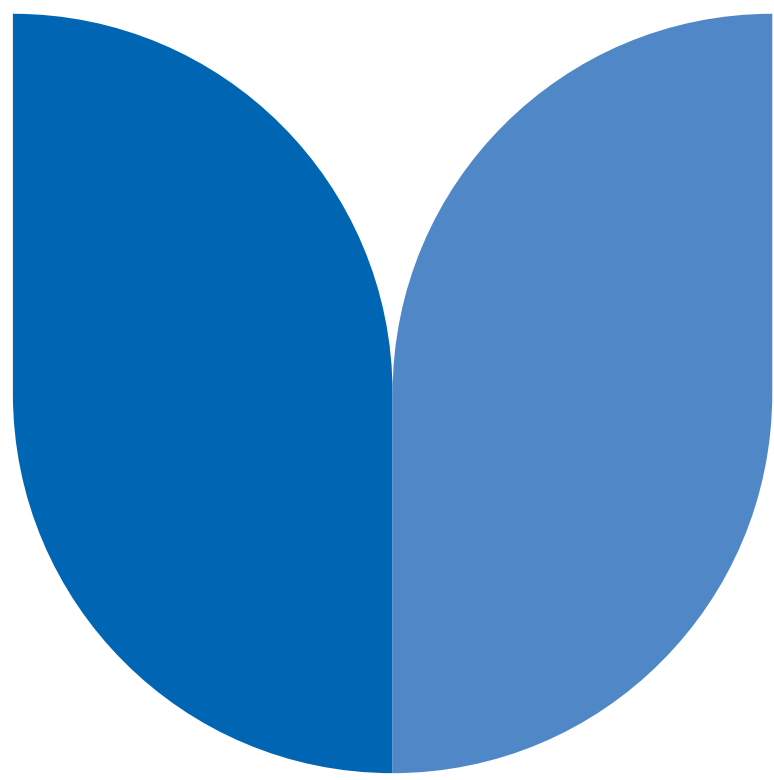
**Ulkomuseoalue:** kirjailija Maiju Lassilan kotiait-ta, pikkuaitta, tuulimylly, museokäymälä ja yli sadan potsin Potsila. Taivaanrannan maalareit-ten taidenäyttely.

Avoinna 17.6.-2.8. ke-pe klo 12-18, la-su klo 12-15 (ei 19.-21.6.) ja 5.-9.8. ke-su klo 12-15. Lisäksi joitakin ykköspäiviä. Muina aikoina ryhmille tilauksesta.

Katso tarkemmat kesän aukioloajat ja tapahtumat [verkkosivuilta](#) tai Facebookista.

Liput: 5 € / hlö voimassa koko kesäkauden, lapset alle 16 v. ilmaiseksi. Opasmaksu aukioloajan ulkopuolella 20 €.

[Vieraile kotisivulla](#)





## SAARION VOIMALAITOSMUSEO

Voimalaitostie 24, Tohmajärvi  
Puh. 050 363 6154, 0400 626 875  
info@tohmajarviseura.fi  
[www.tohmajarviseura.fi](http://www.tohmajarviseura.fi)

Saarion v. 1908 valmistunut voimalaitos on helmi Jänisjoen kainalossa. Se on maamme vanhin voimalaitos, jossa on säilynyt alkuperäinen koneistus. Watteja, voltteja ja virtaa -näyttelyssä on esillä sähköverkon rakentamiseen ja sähkön tuottamiseen liittyviä esineitä ja laitteita.

Avoinna heinäkuussa lauantaisin klo 12-15.  
Liput: 2 € / hlö, lapset alle 16 v. ilmaiseksi.  
Tilauksista ryhmille, 2 € / hlö + opasmaksu 20 € / ryhmä.

[Vieraile kotisivulla](#)

[Tutustu museoon virtuaalisesti](#)



# ENO

## ENON KOTISEUTUMUSEO

Alapappilantie 3, Eno

Puh. 040 741 44 11 / [enoseura@gmail.com](mailto:enoseura@gmail.com)

[www.enoseura.fi/kotiseutumuseo](http://www.enoseura.fi/kotiseutumuseo)

Enon kotiseutumuseo toivottaa kävijät tervetulleeksi keskellä kaunista Enon kirkonkylää Pielisjoen kainalossa. Museo toimii Eno-Seuran ylläpitämänä vuonna 1853 rakennetussa viljamakasiinissa. Museossa on nähtävänä muun muassa suksinäyttely, Enon pitäjän talonpoikaisesineistöä sekä Kaltimon pahvitehtaan näyttelyosasto. Museopihalta löytyy lisäksi pirtti, savusauna, riviaitta, ulkovarasto, maitolaituri sekä tuulimylly.

Museokierrokselle on saatavissa opastus suomeksi ja englanniksi. Eno-Seuralta on myös tilattavissa opastettuja kierroksia Enon kirkonkylälle sekä Enon pitäjän alueelle eri teemoilla asiakkaan tarpeiden mukaan räätälöitynä.

Avoinna 29.6.–24.7.2026 ma-pe klo 12-18 ja tilauksesta.

Vapaaehtoinen pääsymaksu.

[Vieraile kotisivulla](#)



# KITEE

## NÄYTTELYKESKUS KITEE

Kiteentie 5, Kitee

[www.nayttelykeskus.fi](http://www.nayttelykeskus.fi)

Näyttelykeskus Kitee avaa uusia ainutlaatuisia näyttelyitä matkailijoita houkuttamaan. Meillä voit kokea Nightwish-yhtyeen historian tähän päivään asti. Täysin uutena avautuu myös Suomirokkia-näyttely ja siinä on esillä satoja julisteita ja muita harvinaisuuksia Suomirokkiin liittyen.

Entisellään jatkaa erittäin kattava Arabian astioiden näyttely, alueen sotahistoriaa esittelevä perinnehuone ja Kiteen pienoisorautatie. Mini-kinossa on mahdollisuus kokea Nightwish -yhtyeen musiikkia Dolby atmos -versioina. Meiltä löytyy myös etätyöpiste ja karaokehuone, jossa pääset kavereiden kanssa laulamaan kilvan.

Avoinna ke-pe klo 12-18, la klo 12-16 ja ryhmille myös muina aikoina.

Liput: Peruslippu 12 €, alennuslippu 9 €, lapset 6 €, ryhmät 9 € / hlö, vuosilippu 60 €.

[Vieraile kotisivulla](#)



# JUUKA

## **MYLLYMUSEO**

Huttulantie 5, Juuka  
Puh. 040 737 9747

Avoinna 16.6.-15.8. ti-la klo 10-16.

Liput: 2 €, jolla pääsee tutustumaan myös Pitäjä-  
museoon.

## **JUUAN PITÄJÄMUSEO**

Vuorentie 12, Juuka  
Puh. 040 737 9747

Avoinna 16.6.-15.8. ti-la 10-16.

Liput: 2 €, jolla pääsee tutustumaan myös  
Myllymuseoon.



*Juuan Pitäjämuseo*

## **RUNOILIJA VILJO TUOMELAN KOTIMUSEO**

Halolanpääntie 503, Ahmovaara, Juuka  
Puh. 050 536 9261

Avoinna 21.-26.6. klo 12-18 (tai sovitusti)  
Pieni runo- ja musiikkihetki päivittäin klo 17.

**Kotiseutuarkiston** avoimet ovet ti 7.7.2026 klo  
11-14. Puh. 040823 7790

**Vaarojen Sanomien avoimet** ovet ke 8.7.2026  
klo 9-15 (vanhat vuosikerrat selattavina)

**JUUKA-SEURAN JUHLAKESÄ,  
60 VUOTTA KOTISEUTUTYÖTÄ!  
JUUKASEURA.FI**

[Vieraile kotisivulla](#)



# NURMES

## KÖTSIN MUSEO

Nurmes-talo, Kötsintie 2, Nurmes

Puh. 040 104 5153

[www.nurmes.fi/museo](http://www.nurmes.fi/museo)

Kötsin museossa voi tutustua Nurmeksen alueen historiaan monipuolisten näyttelyiden ja paikallista elämää valottavien kaitafilmiä sekä lyhytdokumenttielokuvien välityksellä. Museon perusnäyttely kertoo Karjalan siirtoväestä, Palmien romanisuvusta, liikenteen ja liike-elämän kehityksestä Nurmeksessä sekä paikkakunnan kulttuurielämästä.

Nurmeksen kauppalan 150-vuotisjuhlavuoden näyttely Kauppalan vahvat naiset on esillä 25.5.–25.9.

Avoinna ma, ke klo 10–19 sekä ti, to, pe klo 10–16.

Vapaa pääsy.

[Vieraile kotisivulla](#)



## IKOLAN MUSEO

Kotiniementie 2, Nurmes

Puh. 040 104 5154

[www.nurmes.fi/museo](http://www.nurmes.fi/museo)

Ikolan ulkomuseossa voi uppoutua 1700–1900-luvuilta peräisin olevien rakennusten tunnelmaan. Savupirtti ja Rantolan talo kertovat itäsuomalaisen maaseudun arjesta. Ikolan tilan navetassa esitellään Kuokkastenkosken rautaruukin historiaa, palotoimen kehitystä sekä Nurmeksen osuusmeijerin toimintaa. Esillä ovat taiteilija Alma Pääkkösen eläinaiheiset betoni-veistokset. Vinkkeliaitasta löytyy Uddin kauppa. Kääpiövuohet Opri ja Jemi asustavat navetan päädystä.

Pirtissä on kesäkahvila, museokauppa sekä Ikolan tilan historiasta kertova näyttely.

Avoinna 15.6.–7.8. ma-pe klo 10–16.

Liput: 8 / 4 € tai Museokortilla.



[Vieraile kotisivulla](#)



# ILOMANTSI

## PARPPEINVAARAN RUNOKYLÄ

Parppeintie 4 C, Ilomantsi

Puh. 050 375 8787

parppei@ilomantsinmuseot.fi

[www.parppeinvaara.fi](http://www.parppeinvaara.fi)

Parppeinvaaran runokylä on elävää karjalaisuutta kulttuurimaisemassa.

Runokylässä yhdistyvät kulttuurihistoria, sotahistoria, luonto, ja ruokakulttuuri.

Katso näyttelyt, hintatiedot ja aukioloajat [parppeinvaara.fi](http://parppeinvaara.fi)



[Vieraile kotisivulla](#)



## MÖHKÖN RUUKKI

Möhköntie 209, Möhkö

Puh. 050 342 8825

[mohko@ilomantsinmuseot.fi](mailto:mohko@ilomantsinmuseot.fi)

[www.mohkonruukki.fi](http://www.mohkonruukki.fi)

Tunnelmallinen Möhkön ruukki puistoalueineen on Möhkön kylän sydän.

Ruukin näyttelyt tutustuttavat rautaruukin toimintaan, sotahistoriaan ja Möhkön metsätyön aikaan.

Katso näyttelyt, hintatiedot ja aukioloajat [mohkonruukki.fi](http://mohkonruukki.fi)



[Vieraile kotisivulla](#)



# KIIHTELYSVAARA

## KIIHTELYSVAARAN KOTISEUTU- MUSEO

Mäkräntie 2, Kiihtelysvaara  
kiihtelysvaaraseura@gmail.com  
[www.kiihtelysvaara-seura.fi](http://www.kiihtelysvaara-seura.fi)

Museossa ja viherkattoisessa museoaitassa esitellään monipuolisesti kiihtelysvaaralaista paikallis- ja kulttuurihistoriaa sekä perusnäyttelyn että vaihtuvan teemanäyttelyn muodossa. Museokokemusta elävöittävät virtuaalisällöt sekä viihtyisä museoympäristö hyötypuutarhoineen. Museossa esillä lisäksi taidenäyttely.

Avoinna kesä-elokuussa 2026 ke-su  
klo 11-17, juhannuksena suljettu.  
Liput: 2 €, lapsille ilmainen.

[Vieraile kotisivulla](#)



# POLVIJÄRVI

## ESINEMUSEO

Polvijärventie 4, Polvijärvi

Puh. 046 845 9631 / Jouko Iivanainen

Polvijärven kirjaston yläkerrassa sijaitsevassa esinemuseossa pääsee tutustumaan Polvijärven paikallishistoriaan. Museossa on vanha kansakoululuokka ja entisajan kyläkauppa.

Kameramuseo Linssissä on esillä yli 400 kameraa tai valokuvausvälinettä.

Avoinna sopimuksen mukaan.

Liput: 3 € / henkilö.

[Vieraile kotisivulla](#)



## TALOMUSEO

Polvijärventie 29, Polvijärvi  
Puh. 046 845 9631

Kinahmosta siirretty Museonmäellä sijaitseva kirjailija Seppo Lappalaisen syntymäkoti on vanha polvijärveläinen maalaistalo ulkorakennuksineen ja esineineen.

Avoinna kesäisin tilauksesta.

Liput: 3 € / henkilö.

[Vieraile kotisivulla](#)





# KESÄLAHTI

## KESÄLAHTI-SEURAN KOTISEUTU- MUSEOALUE & KYLLIKINPIIHA -KOTIMUSEO

Kirkkotie 9 & Norotie 3, Kesälahti

[kesalahti.blogspot.com/p/museoalue.html](http://kesalahti.blogspot.com/p/museoalue.html)

FB ja IG @kesalahtiseura

Kotiseutumuseoalue on yhtenäinen pihapiiri, jota hallitsee vuonna 1725 rakennettu, Suomen suurin savutupa. Alueen rakennukset ja esineistö kertovat kesälahtelaisten arjesta ja elämästä menneinä aikoina. Myllytuvassa toimii kesäisin Museokahvila.

Kyllikinpiha-kotimuseo Norotiellä kertoo opettaja, toimittaja ja kotiseutuneuvos Kyllikki Paajasen (1923–1990) elämästä ja elämäntyöstä. Pihapiirissä ovat hänen kotinsa: viehättävä Yökkömökki on sisustettu 1940-luvun kodiksi, ja Kummuntuvassa on esillä hänen arkistonsa, valokuvansa ja henkilökohtaisia esineitä.

Aukioloajat ja hinnat verkkosivuilta.

[Vieraile kotisivulla](#)



# KONTIOLAHTI

## KONTIOLAHDEN KOTISEUTUMUSEO

Keskuskatu 34

Puh. 050 441 7384

[kontiolahtiseura.fi/museo](https://kontiolahtiseura.fi/museo)

FB ja IG @kontiolahtiseura

Kontiolahden kotiseutumuseo toimii vuonna 1871 rakennetussa viljamakasiinissa Keskuskadun varrella. Lähes 800 esineen kokoelma sekä kuvat, äänet ja tarinat avaavat näkymän kontiolahtelaisten elämään 1900-luvun taitteessa. Uutuutena museossa on koululaisille suunnattu seikkailupeli, joka tarjoaa elämyksellisen tavan tutustua paikallishistoriaan.

Avoinna 23.6.–1.8.2026 ti-la klo 12.00–16.30.

[Vieraile kotisivulla](#)



# KONTIORANTA

## MUISTOJEN RAJA -MUSEO

Kasarmi 1, Jääkärintie 21, Kontioranta  
[visitkontiolahti.fi/muistojen-raja-museo](http://visitkontiolahti.fi/muistojen-raja-museo)  
Museo on esteetön.

Muistojen Raja -museossa pääset tutustumaan Kontiolahden alueen maanpuolustus- ja sota-historiaan erilaisten kokemuksellisten huone-tilojen kautta: jatkosodan aikaisessa korsussa astut asemasodan aikaan, kaatuneiden metsä kuljettaa sodan kovuuden keskelle, Marokon Kauhun huone kertoo Arne Juutilaisen tarinan ja varuskunnan makuutuvassa tutustutaan Pohjois-Karjalan prikaatin historiaan.

Museossa yhdistyvät ajatus Kontiolahdesta maanpuolustuksellisesti merkittävänä raja-alueena ja uhka muistojen katoavaisuudesta: milloin astumme muistojen rajan yli niin, ettei muistoja ja niitä kantavia ihmisiä ole enää mahdollista tavoittaa?

Avoinna 1.6.-31.8.2026 ti-pe klo 12-18 ja la klo 11-15, su-ma suljettu.

Liput: Aikuiset 5 € Opiskelijat, työttömät, eläkeläiset, koululaiset ja kotihoidon tuella olevat henkilöt 3 €

Alle 12-vuotiaat ja sotaveteraanit ilman pääsymaksua.

Museoon on mahdollista tilata myös opastusryhmälle. Lisätiedot verkkosivuilla.

[Vieraile kotisivulla](#)



**Sairaita saadaan tavata  
ylihoitajattaren  
luvalla**

# PAIHOLA

## PAIHOLAN SAIRAALAMUSEO

Sairaالاتie 6a, 2 krs, Paihola

Puh. 050 411 0780, 050 571 9985

[paihola.fi/aktiviteetit/sairaalamuseo](http://paihola.fi/aktiviteetit/sairaalamuseo)

Paiholan sairaalamuseo kertoo Paiholan psykiatrisen sairaalan ja psykiatrisen hoidon vaiheista vuosina 1951-2016. Museossa on esineistöä, valokuvia, muotokuvia, lehtileikkeitä ja videoesitys, jossa sairaalan entiset työntekijät kertovat työstään (kesto 30 min).

Museota ylläpitää Paiholan kyläyhdistys talkoovoimin. Osa museo-oppaista on entisiä sairaalan työntekijöitä. Museon yhteydessä myös kylän valokuvanäyttely.

Avoinna kesälauantaisin klo 12-15.

Vapaaehtoinen pääsymaksu.  
Ryhmät sovitusti muinakin aikoina.  
Opastusmaksu 20 € / ryhmä.

[Vieraile kotisivulla](#)



# RÄÄKKYLÄ

## PITÄJÄMUSEO

Saviniementie 4, Rääkkylä

Puh. 0400 916 058 / Irene Riikonen

Pitäjämuseumon rakennus on vuonna 1814 rakennettu lainajyvästö eli siemenviljan varmuusvarasto. Rääkkylä-Seura on saanut vuodesta 1963 lähtien toimineen museon rakennuksen ja esineet lahjoituksina. Esineistössä on lähinnä 1900-luvun alkupuolella käytössä olleita puuesineitä, työkaluja, kalastusvälineitä ja käsitöitä. Lisäksi puiset ruumisvaunut ja vanhaa palokaluusta.

Avoinna kesäaikaan erillisestä sopimuksesta.



## KEIJON KOTIMUSEO

Keijontie 50, Rääkkylä

Puh. 045 324 9010 / Timo Saarinen

[www.keijonmuseo.fi](http://www.keijonmuseo.fi)

Keijon kotimuseo on nimetty perustajansa, opettaja Keijo Saarisen mukaan. Pieni museo on perustettu 1960-luvun alussa, ja se sijaitsee Rääkkylän Niemisessä kesämökin yhteydessä. Museon kokoelman pääteema on koulunkäynti opettajineen ja oppilaineen. Myös lasten ja nuorten harrastukset ovat esillä museossa. Uutena kiinnostavana teemana ovat rintamalla tehdyt sota-ajan puhdetyöt.

Avoinna kesäaikaan erillisestä sopimuksesta.

[Vieraile kotisivulla](#)



## LEIKKIMUSEO KOTISTA

Pötsönlahdentie 127

82300 Rääkkylä

Puh. 050 3573344 / Kaarina Kainulainen

[www.leikkimuseokotista.fi](http://www.leikkimuseokotista.fi)

Pötsönlahdessa vanhan hirsitalon vallannut Leikkimuseo Kotista on talo täynnä tarinoita, vanhoja leikkikaluja ja niiden ympärille kietoutuneita tarinoita, tänä kesänä myös taloja. Tule katsomaan!

Museossa leikitään kotista ja kauppasta, kokataan ja kudotaan – kaikki vanhoilla leikkikaluilla tai sellaisiksi päätyneillä aarteilla, joista vanhimmat ovat 1800-luvulta, suurin osa viime vuosisadalta.

Sovitusti avoinna olevan museon yhteydessä on pikkupuoti ja kahvio.

Avoinna kesäaikaan erillisestä sopimuksesta.  
Liput: 5 € aikuiset, 3 € lapset.

[Vieraile kotisivulla](#)



# HEINÄVESI

## KOTISEUTUMUSEO

Kirkkotie 3, Heinävesi

Kotiseutumuseo perustettiin 60 vuotta sitten. Museon näyttely on uudistettu vuonna 2021. Näyttely antaa hyvän kuvan Heinäveden historiasta ja sen asiakkaiden elämästä.

Avoinna ke-su 1.–26.7. klo 11–18.  
Vapaa pääsy.

[Vieraile kotisivulla](#)



## **VARISTAIPALEEN KANAVAMUSEO**

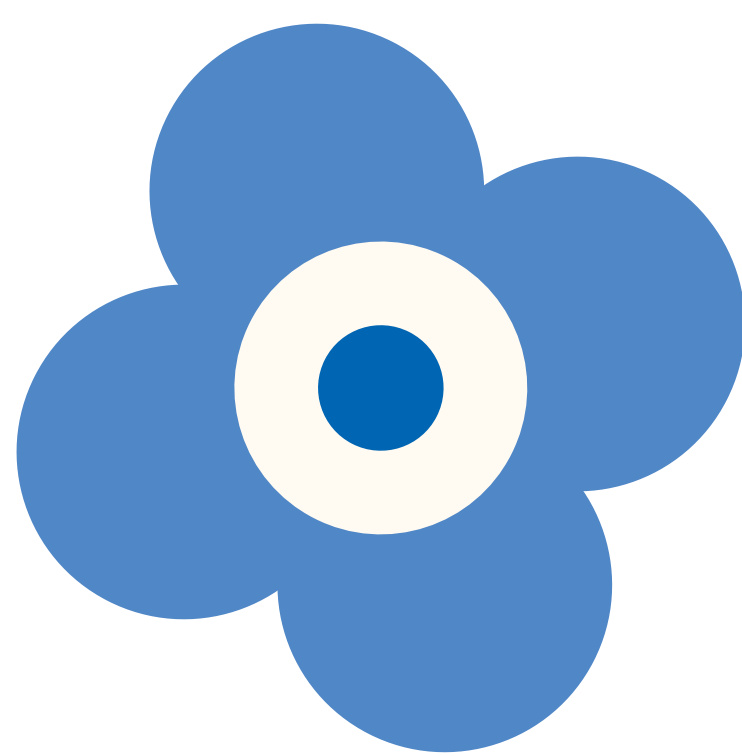
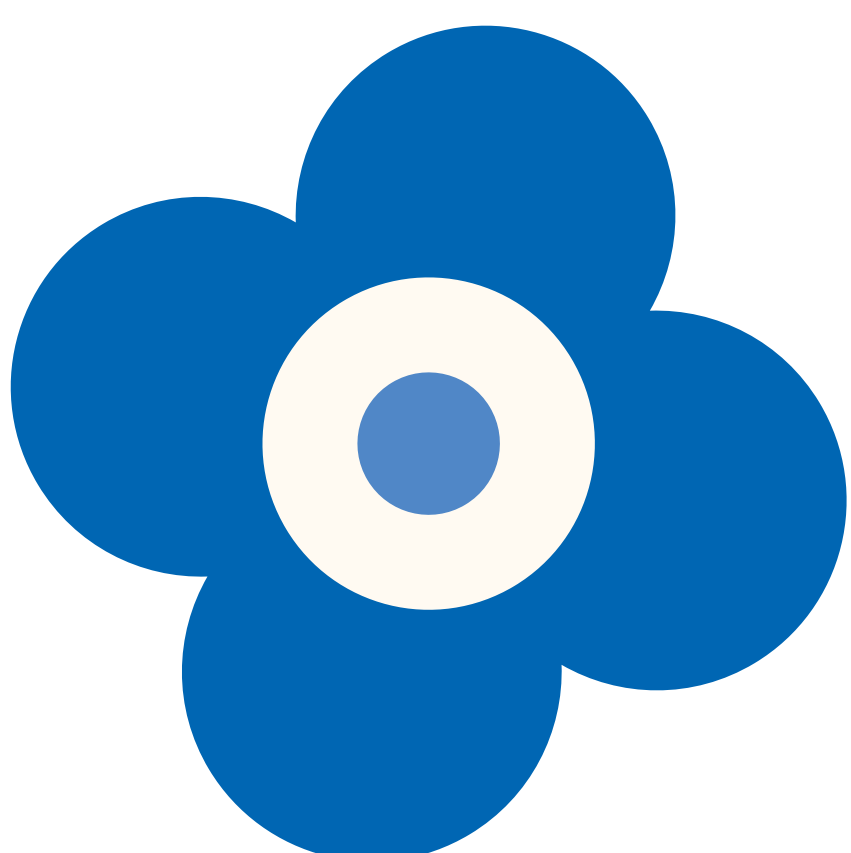
Väyläasemantie 2A, Varistaival

Varistaipaleen nelikammioinen sulkukanava ja museona toimiva entinen renkitupa ympäristöineen edustavat näyttävästi 1910-luvun rakentamis- ja puistotyylejä.

Avoinna 1.7.–2.8. ke-su klo 10–16.

Vapaa pääsy.

[Vieraile kotisivulla](#)



# VALAMON LUOSTARIMUSEO

Valamontie 42, Uusi-Valamo

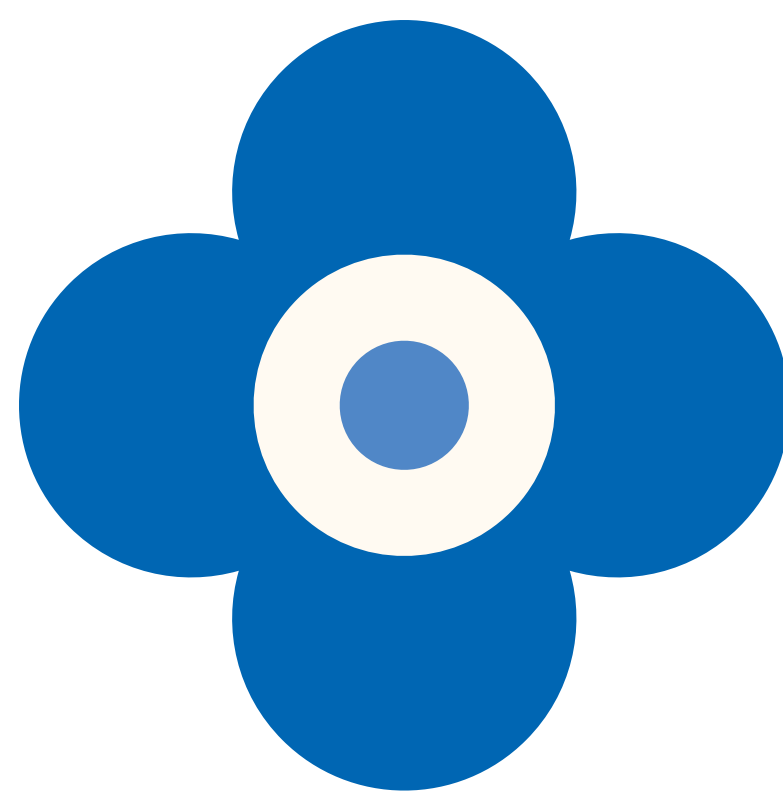
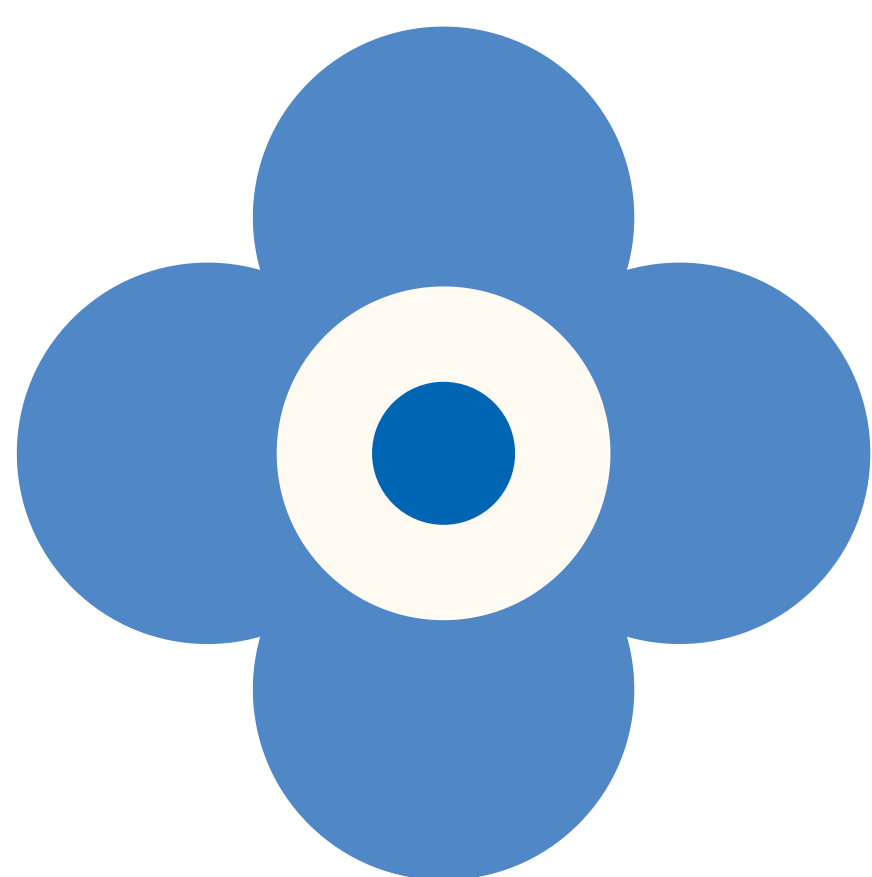
[www.valamo.fi/nayttelyt/luostarimuseo](http://www.valamo.fi/nayttelyt/luostarimuseo)

Luostarimuseo esittelee luostarin historiaa ja kirkollista esineistöä. Se on yksi tärkeimmistä ortodoksista kulttuuria ja elämää esittelevistä kokonaisuuksista Suomessa. Museon kokoelma on merkittävä läpileikkaus luostarielämään ja ortodoksisuuteen.

Valamon luostarin tarina ja historia kerrotaan maalauksin, esinein ja valokuvoin. Esillä on mm. vanhoja kirkkotekstiilejä, keisarillisia lahjoituksia sekä papiston käyttämiä ristejä, päähineitä ja evankeliumikirjoja 1800-luvulta. Museon ikonikokoelma on mielenkiintoinen ja laaja sekä aiheiden että toteutusten osalta.

Aukioloajat ja lippujen hinnat verkkosivuilta.

[Vieraile kotisivulla](#)





# JOENSUU

## MUSEO ELIEL

Rantakatu 20, Joensuu

[www.museoeliel.fi](http://www.museoeliel.fi)

Museo Eliel tarjoaa elämyksiä ja oivalluksia Pohjois-Karjalan maakunnan historiasta, ja nykypäivästä. Näyttelysisällöissä ovat esillä maakunnan moninaiset äänet, kuvankaunis luonto ja elämä läpi aikojen.

Aukioloajat ja lippujen hinnat verkkosivuilta.



[Vieraile kotisivulla](#)



## BUNKKERIMUSEO

Virrantaus 7, Joensuu

[joensuunmuseot.fi/joensuun-bunkkerimuseo](http://joensuunmuseot.fi/joensuun-bunkkerimuseo)

Kaikenikäisille sopiva suosittu kesäkohde, jossa voit tutustua kahteen kunnostettuun teräsbetonibunkkeriin, taistelu- ja yhdyshautoihin sekä panssariesteisiin. Bunkkereissa oleva näyttely kertoo Salpalinjan rakentamisesta ja museon alueella sijainneen linnoitustyömaan arjesta.

Avoinna 30.6.–1.8. ti-la klo 10–16.

Kontiolahden sotilaskodin kanttiini to-la klo 11–14.

Lippujen hinnat verkkosivuilta.

[Vieraile kotisivulla](#)

**Kannustusta  
kylille ja  
mainioille  
museoille!**



**Pohjois-Karjalan Kylät**